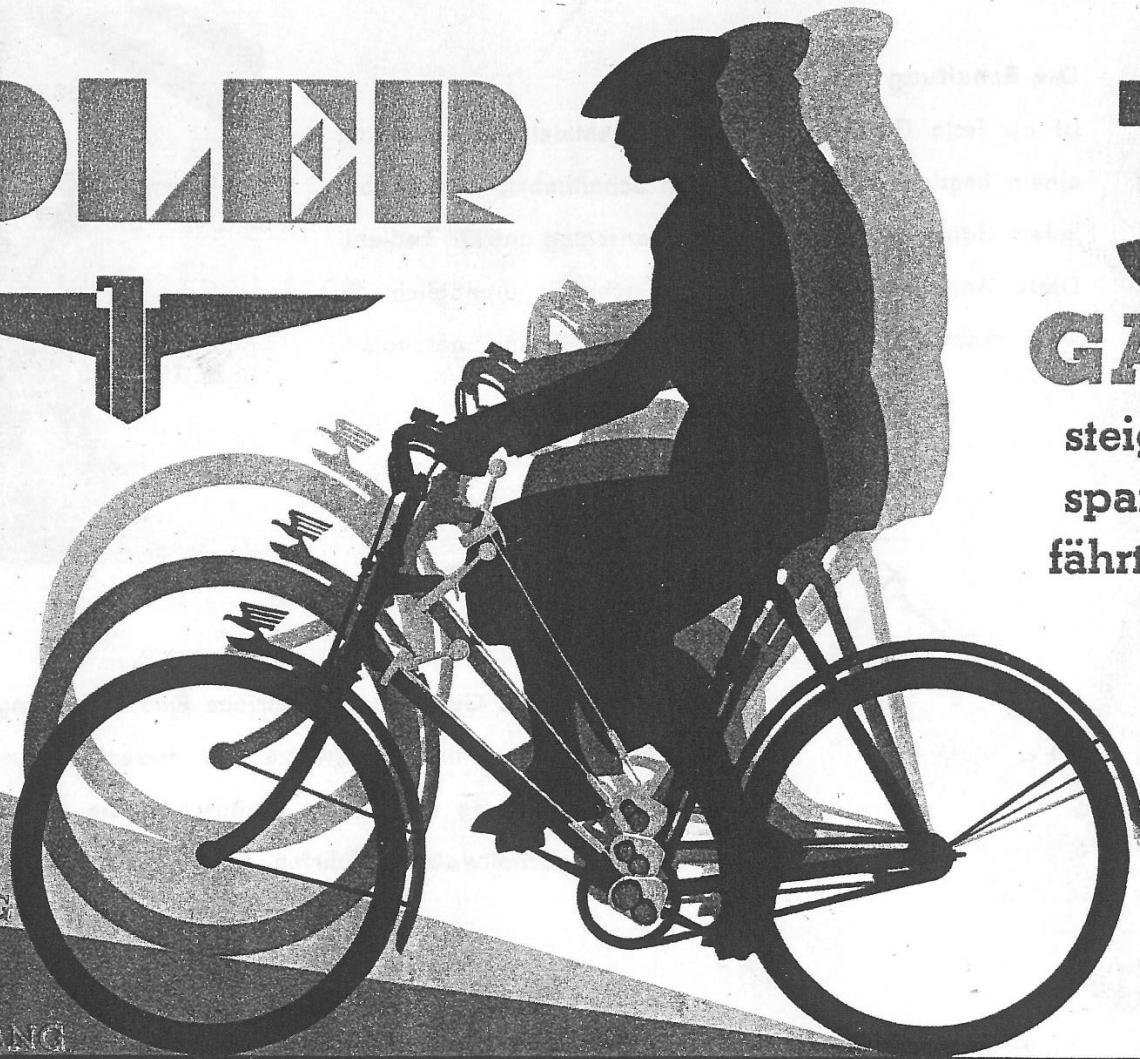


# ADLER



# 3 GANG

steigt leicht  
spart Kraft  
fährt schnell

BERG-GANG

NORMAL-GANG

SCHNELL-GANG

*Reuter*

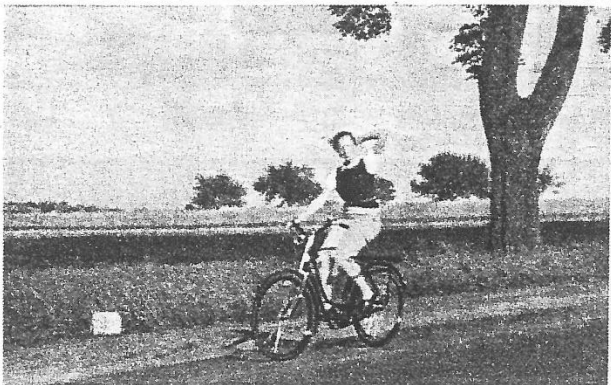
**ADLERWERKE VORM. HEINRICH KLEYER AKTIENGESELLSCHAFT FRANKFURT A. M.**



SPORT



BERUF



ERHOHLUNG

# TECHNISCHE DATEN

**Getriebe:** Zahnrad-Wechselgetriebe bewährter Konstruktion.

**Kettenrad:** Verstärkt durch angewalzten Rand.

**Kurbeln:** Aus hochwertigem, vergüteten Material mit Keilbefestigung.

**Zahnräder:** Aus hochlegiertem Chrom-Molybdän-Stahl, reichlich dimensioniert.

**Lagerung:** Haupt- und Vorgelegewellen in leichtlaufenden Präzisions-Radiallagern.

**Schaltung:** Kulissenschaltung mit handlichem Schalthebel.

**Rahmen:** Nahtlose Stahlrohre im bewährten Drucklötverfahren D. R. P. mit gepreßten Stahlmuffen stabil und haltbar hart gelötet. Im Gabelschaft Verstärkung mit Patentdruck eingelötet. Gabelkopf aus gepreßtem Stahl.

**Kotschützer:** 60 cm profiliertes Stahlblech, dauerhafte Strebenbefestigung. Adler-Figur.

**Laufträder und Bereifung:** 26 × 1.75" Draht gewährleistet günstigste Fahreigenschaft.

**Speichen:** Doppeldickendspeichen, verzinkt, vermessingt, vernickelt u. verchromt.

**Pumpenhalter:** Am Sitzrohr hart angelötet, Pumpe mit Metallübergriff.

**Pedal:** ADLER-Gummiform-Pedal DRGM.

**Sattel:** Elastik-Sattel mit unterzogenen Spiralfedern, echter Lederdecke mit neuer, der Körperform angepaßter Sitzfläche.

**Lenker:** Moderne ADLER-Form, gewährleistet bequeme Sitzposition und große Sicherheit bei schneller Fahrt, spiegelblank verchromt.

**Bremse:** Reifen-Stoßbremse mit verkapselter Innenfeder.

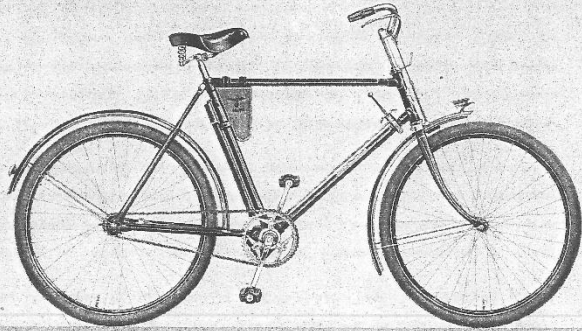
**Handgriffe:** Formschöne Griffe aus Bakelit.

**Emaillierung:** Alle Teile werden in metallischen Rostschutzverfahren vorbereitet, mit wetterfester Bitumen-Emaille dreifach satt übergossen und in modernen Heißluftumwälzöfen rotierend zur schlagfesten, tiefschwarzen Hochglanzemaille gebrannt.

**Verchromung:** Alle Blankteile geschliffen, verkupfert, vernickelt, hochglanzpoliert, stark verchromt und nachpoliert. Durch die Nachbehandlung im siedenden Oelbad wird bei Adler-Chromteilen ein erhöhter Rostschutz gewährleistet.

**Adler 53** Herren - Tourenrad  
50, 55 oder 60 cm Rahmenhöhe

mit Komet-Freilauf RM 116.—  
mit Torpedo-Freilauf RM 120.—



**Adler 57** Herren-Sportrad mit Leichtmetallfelgen und Ausfall-Enden  
54 oder 58 cm Rahmenhöhe

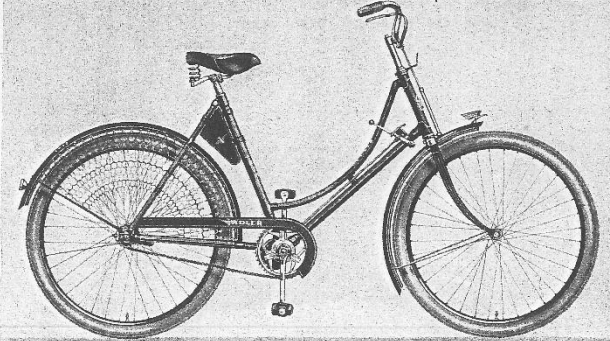
mit Komet-Freilauf RM 130.—  
mit Torpedo-Freilauf RM 134.—

Mit Chrom-Emaille Strahlenkopf  
Aufpreis RM 2.75



**Adler 54 $\alpha$**  Damen-Tourenrad  
50, 55 oder 60 cm Rahmenhöhe

mit Komet-Freilauf RM 121.—  
mit Torpedo-Freilauf RM 125.—



**Vorzüge:** Höchste Geländegängigkeit durch wahlweisen, mit einem Griff zu erzielenden Uebersetzungswechsel erhöht die Bedeutung des Fahrrades.

**Normalgang:** Direkter Antrieb ohne Vorgelege und ohne Zahnräder im Eingriff. Der Gewohnheit und Stärke jeden Fahrers durch entsprechende Wahl der Zahnzahl — siehe Uebersetzungstabelle — leicht anzupassen.

**STEIGT LEICHT**

**SPART KRAFT**

**FÄHRT SCHNELL**

**Berggang:** 20% **Untersetzung.** Spielend leichte Ueberwindung von Steigungen, Gegenwind und bei Ermüdung. Schneller Antritt beim Start und im Stadtverkehr.

**Schnellgang:** 17,5% **Uebersetzung.** Zur Ausnutzung von Gefällen und bei Rückenwind — mühelose Erzielung höherer Reisegeschwindigkeit.

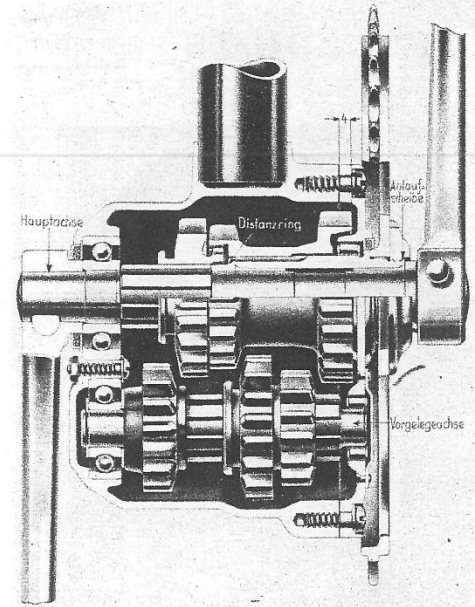


# DAS ADLER-3GANG-GETRIEBE

Das Adler-3-Gang-Getriebe besteht aus einem Zahnradwechselgetriebe von robuster, widerstandsfähiger Bauart, mit reichlich dimensionierten Zahnrädern aus edelstem Material. Dieses Getriebe bildet ein gegen Witterungseinflüsse, Staub und Schmutz vollständig abgeschlossenes, selbständiges Aggregat, welches zuverlässig funktioniert, immer fahrbereit ist, ohne daß es irgendwelcher Pflege und Wartung bedarf.

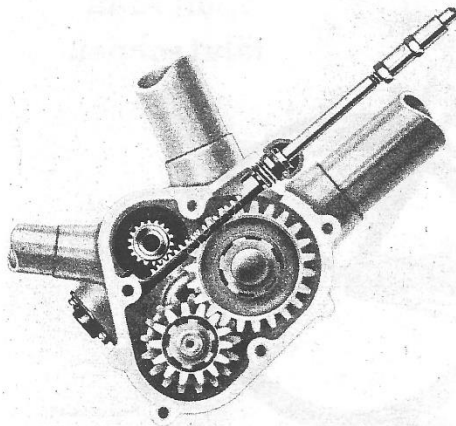
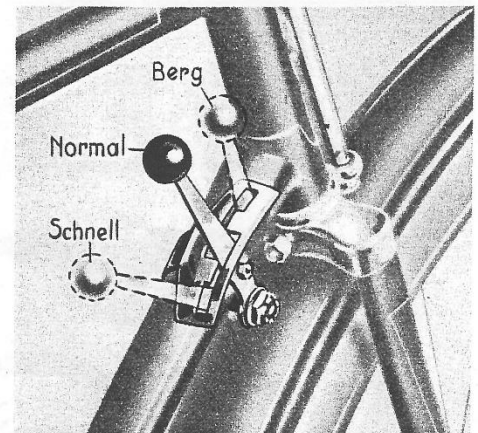
Leichtester Lauf durch konzentrische Kugellager (Präzisions-Radiallager) mit reiner Rollbewegung, bei denen jede schleifende Reibung zwischen Kugeln und Kugellauf-fläche vermieden ist — geringfügigste Abnutzung, die weder Ein- noch Nachstellung erfordert. Radiallager und Zahnräder laufen ständig in Spezialfett-Schmierung.

Der Ein- und Ausbau der Laufräder bei Reifendefekten usw. wird in keiner Weise beeinträchtigt. Die gewohnte Fahrweise mit Freilauf und Rücktrittbremse bleibt bei allen Übersetzungen bestehen. Bei gefährlichen Talfahrten kann zwecks Erzielung größerer Fahrsicherheit durch Einschaltung des kleinen Ganges die Bremswirkung übersetzt und damit erhöht werden.



## Die Schaltung

ist als feste Gestängeschaltung ausgebildet und wird mit einem bequem zu handhabenden Schalthebel, welcher bei jedem Gangwechsel einen Kulissenanschlag antrifft, bedient. Diese Anschläge machen ein Verschalten unmöglich. Es wird während der Fahrt in Freilaufstellung geschaltet.



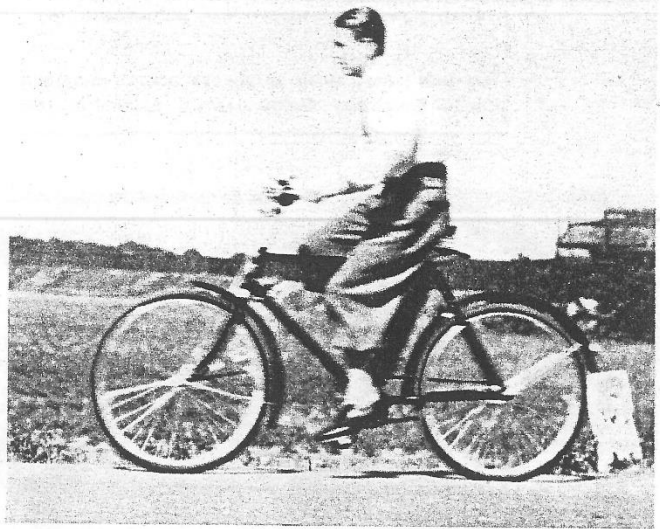
## Der Schalthebel

bewegt durch das Gestänge im Getriebe eine Zahnstange und dreht dadurch die Schaltwalze. Mit dieser Drehung werden zwangsläufig und völlig geräuschlos die in den Kurven der Schaltwalze geführten Schaltgabeln bewegt.

# ADLER



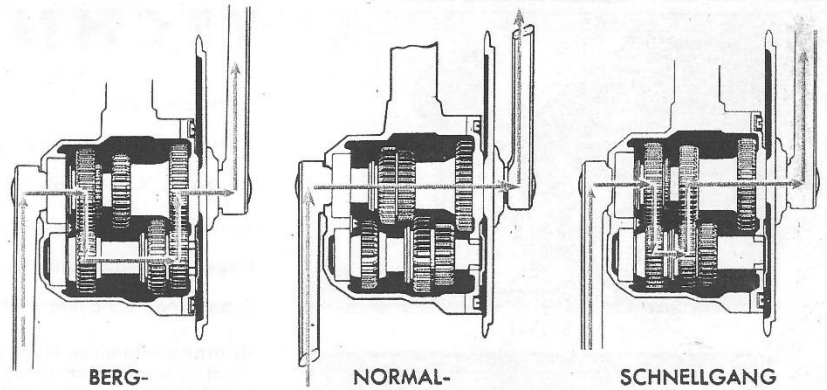
Der **Berggang** unterstützt die Kraft,  
die nunmehr spielend Berge schafft!



Und rascher wird dann jede Fahrt  
im **Schnellgang**, der die Kräfte spart!

**Das Getriebe:**

Im Normalgang ist das Kettenrad mit der Tretlagerachse (Hauptachse) fest gekuppelt. Beim Berggang treibt das Vorgelegeschieberad das große Zahnrad der Hauptachse, beim Schnellgang das kleine Zahnrad der Hauptachse. Das Schieberad auf der Hauptachse ist sowohl Kuppelung beim direkten Gang, als auch Antriebsrad der Vorgelegewelle beim Berg- und Schnellgang.



**„Zoll“ -Uebersetzung bzw. „Meter“ -Entwicklung für 26“ Bereifung**

Kettenrad 44 Zähne	Zahnkranz 15 Zähne	16 Zähne	17 Zähne	18 Zähne	19 Zähne
Berg -Gang = 20% Untersetzung	= 61,0" = 4,87 m Entwicklung	57,2" = 4,56 m	54,0" = 4,30 m	50,9" = 4,08 m	48,2" = 3,84 m
Normal-Gang = direkte Kraftübertragung	= 76,3" = 6,09 m Entwicklung	71,5" = 5,71 m	67,3" = 5,40 m	63,6" = 5,10 m	60,2" = 4,80 m
Schnell -Gang = 17,5% Übersetzung	= 89,6" = 7,15 m Entwicklung	84,0" = 6,71 m	79,0" = 6,34 m	74,7" = 5,99 m	70,7" = 5,63 m

Kettenrad 48 Zähne	Zahnkranz 15 Zähne	16 Zähne	17 Zähne	18 Zähne	19 Zähne
Berg -Gang = 20% Untersetzung	= 66,5" = 5,31 m Entwicklung	62,4" = 4,98 m	58,7" = 4,69 m	55,5" = 4,42 m	52,5" = 4,19 m
Normal-Gang = direkte Kraftübertragung	= 83,2" = 6,64 m Entwicklung	78,0" = 6,22 m	73,4" = 5,86 m	69,3" = 5,53 m	65,7" = 5,24 m
Schnell -Gang = 17,5% Übersetzung	= 97,7" = 7,80 m Entwicklung	91,6" = 7,31 m	86,2" = 6,88 m	81,1" = 6,49 m	77,2" = 6,16 m

# DIE IDEALE TECHNISCHE VOLLENDUNG DES FAHRRADES